

Alita lineare Luftpumpen (Membrangebläse)



- 1.1_Standardtypen der Pumpen
- 1.2_Ausführungen für Druck und Vakuum
- 1.3_OEM baureihe Pumpen



INECO[®]

**Air and Vacuum
Components**

www.in-eco.at

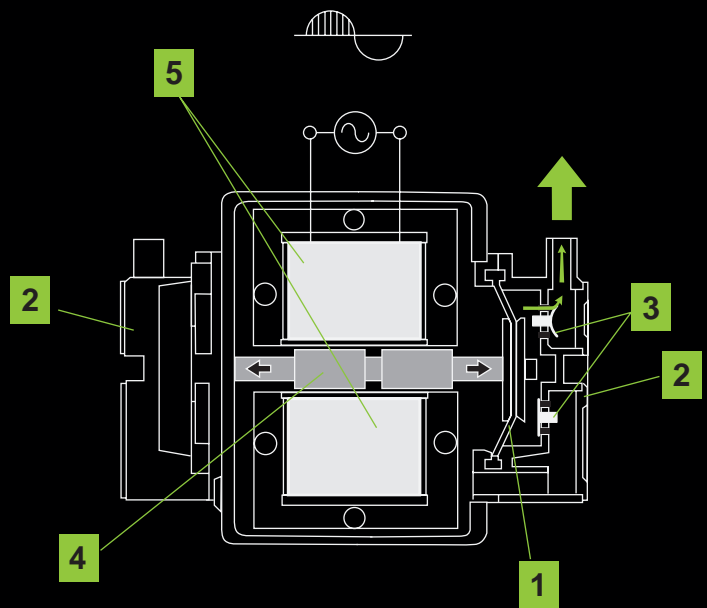
1

Alita lineare Luftpumpen (Membrangebläse)

Die linearen Luftpumpen Alita sind eine effiziente Quelle der Druckluft. Sie wurden unter Berücksichtigung der geringen Geräusentwicklung und des sparsamen Stromverbrauchs entwickelt. Die Luftströmung entsteht durch die Schwingungsbewegung der flexiblen Membranen (1), die in den Deckeln (2) mit Einwegeventilen gelagert sind (3). Die Bewegung des Dauermagnets (4), an dem die Membranen fixiert sind, wird durch das mit einem Paar der Feldspulen generierten Wechselfeld ausgelöst (5). Der Gesamtprozess arbeitet also ohne mechanische Reibung mit hoher Effizienz und geringer Geräusentwicklung.

Charakteristik:

- > kontinuierliche Luftdurchströmung
- > geringe Geräusentwicklung und Schwingung
- > hohe Effizienz
- > sparsamer Stromverbrauch
- > lange Lebensdauer
- > ölfreie Ausführung
- > kompakte und leichte Bauart
- > wartungsfreundlich
- > Temperaturschutz
- > Verwendung im Innen und Außenbereich
- > zuverlässiger unterbrochener sowie ununterbrochener Lauf
- > sichere Bauweise
- > automatische Feststellung der Membranfehler



1

Alita lineare Luftpumpen (Membrangebläse)

—

1.1 Standardtypen der Pumpen

1

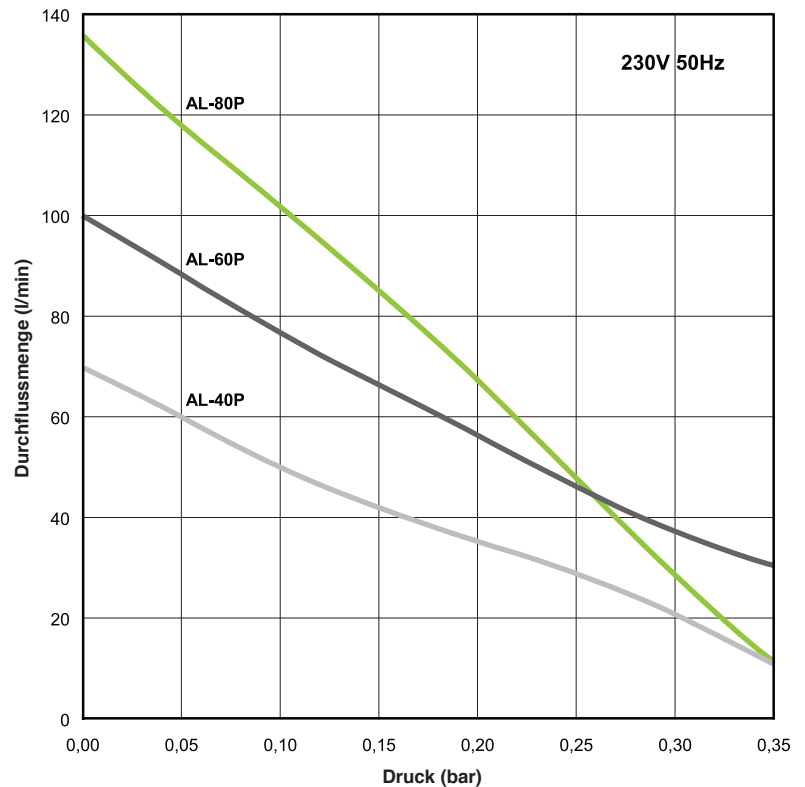
Alita lineare Luftpumpen (Membrangebläse)

1.1

Standardtypen der Pumpen

Alita_Lineare Luftpumpen

Standardtypen der Pumpen **AL-40, AL-60, AL-80**

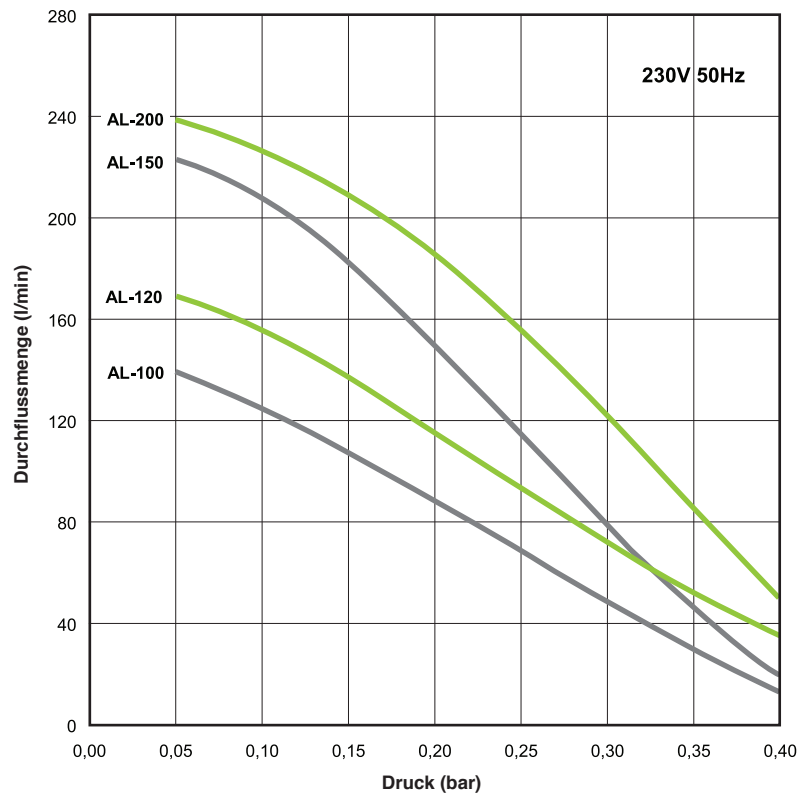


Model	AL-40	AL-60	AL-80
Aufnahmeleistung	48 W	72 W	86 W
Geräuschpegel	36 dB	38 dB	39 dB
Gewicht	5.6 kg	6.5 kg	6.5 kg
Ausgang ø	18 mm		
Max. Arbeitsdruck	220 mbar		
Aufnahmeleistung (Max. Arbeitsdruck)	40 W	50 W	52 W
Spannung, Frequenz	230V 50Hz		
Schutzart IP	IP54		
Abmessungen D x B x H	205 mm x 173 mm x 202 mm		

Die präsentierten Angaben basieren auf den Prüfergebnissen für die Nominaleinheit. Änderungen der technischen Daten sind ohne Ankündigung vorbehalten.

Alita_Lineare Luftpumpen

Štandardné modely **AL-100, AL-120, AL-150, AL- 200**

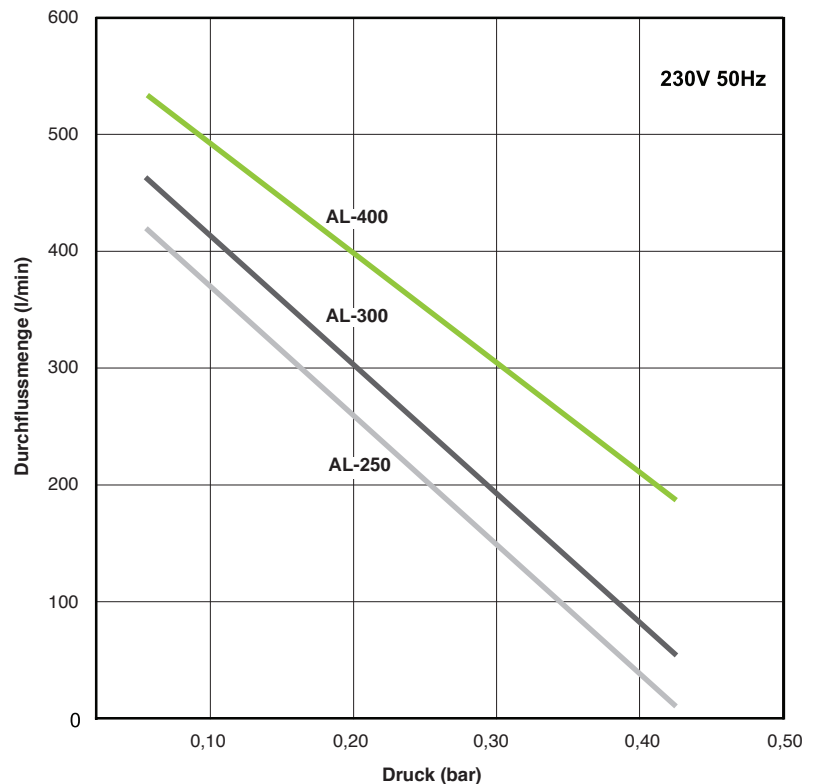


Model	AL-100	AL-120	AL-150	AL-200
Aufnahmeleistung	120 W	124 W	160 W	261 W
Geräuschpegel	41 dB	42 dB	44 dB	45 dB
Gewicht	8.3 kg	8.3 kg	10.1 kg	10.1 kg
Ausgang ø	18 mm		26 mm	
Max. Arbeitsdruck	260 mbar			
Aufnahmeleistung (Max. Arbeitsdruck)	78 W	97 W	110 W	125 W
Spannung, Frequenz	230V 50Hz			
Schutzart IP	IP54			
Abmessungen D x B x H	248 mm x 205 mm x 245 mm			

Die präsentierten Angaben basieren auf den Prüfergebnissen für die Nominaleinheit. Änderungen der technischen Daten sind ohne Ankündigung vorbehalten.

Alita_Lineare Luftpumpen

Standardtypen der Pumpen **AL-250, AL-300, AL-400**



Model	AL-250	AL-300	AL-400
Aufnahmeleistung	240 W	290 W	440 W
Geräuschpegel	46 dB	47 dB	49 dB
Gewicht	18,8 kg	22,1 kg	22,2 kg
Ausgang ø	30 mm		
Max. Arbeitsdruck	260 mbar		
Spannung, Frequenz	230V 50Hz		
Schutzart IP	IP54		
Abmessungen D x B x H	420 mm x 248 mm x 262 mm		

Die präsentierten Angaben basieren auf den Prüfergebnissen für die Nominaleinheit. Änderungen der technischen Daten sind ohne Ankündigung vorbehalten.

1

Alita lineare Luftpumpen (Membrangebläse)

—

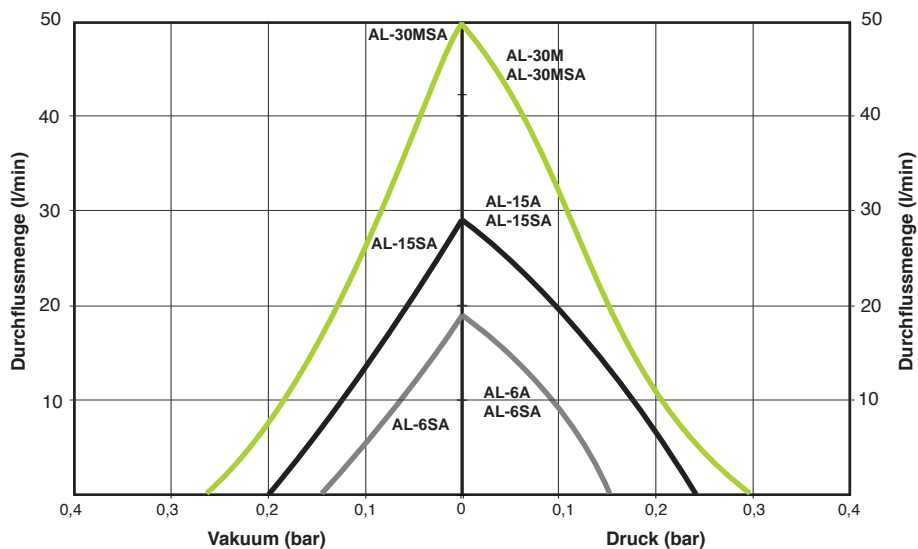
1.2 Ausführungen für Druck und Vakuum

Alita_Lineare Luftpumpen

Ausführungen für Druck AL-6A, AL-15A



Ausführungen für Druck und Vakuum AL-6SA, AL-15SA, AL-30MSA

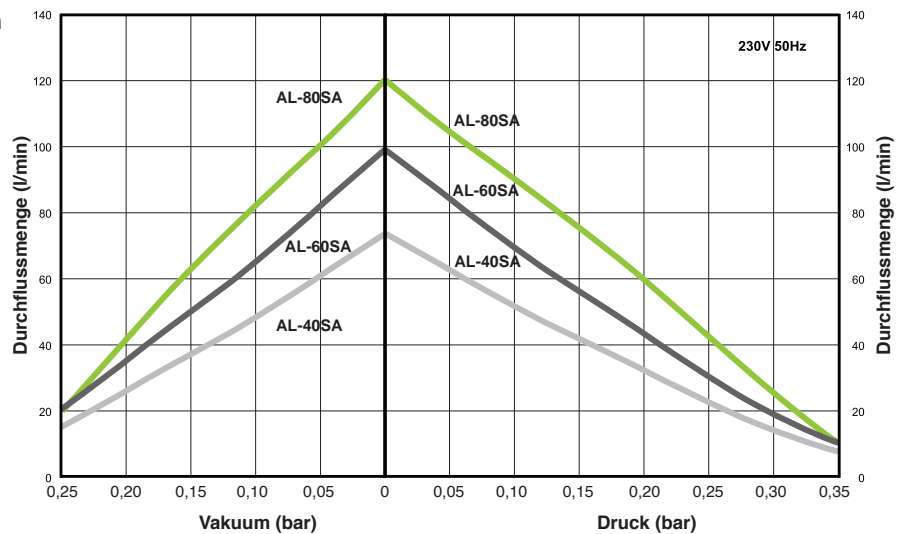


Model	AL-6A/ AL-6SA	AL-15A/ AL-15SA	AL-30M/ AL-30MSA
Strom	0,1 A	0,2 A	0,25 A
Aufnahmeleistung	13 W	26 W	35 W
Geräuschpegel	27 dB	29 dB	35 dB
Gewicht	2,4 kg	2,4 kg	3,7 kg
Max. Arbeitsdruck	100 mbar		200 mbar
Abmessungen D x B x H	150 mm x 130 mm x 111 mm		
Spannung, Frequenz	230V 50Hz		
Schutzart IP	IP54		

Die präsentierten Angaben basieren auf den Prüfergebnissen für die Nominaleinheit. Änderungen der technischen Daten sind ohne Ankündigung vorbehalten.

Alita_Lineare Luftpumpen

Ausführungen für Druck und Vakuum
AL-40SA, AL-60SA, AL-80SA



Model	AL-40SA	AL-60SA	AL-80SA
Aufnahmeleistung	48 W	72 W	86 W
Geräuschpegel	36 dB	38 dB	39 dB
Gewicht	5.6 kg	6.5 kg	6.5 kg
Ausgang ø	1/4" FPT		
Max. Arbeitsdruck	210 mbar		
Max. Arbeitsvakuum	150 mbar		
Aufnahmeleistung (Max. Arbeitsdruck)	40 W	50 W	52 W
Spannung, Frequenz	230V 50Hz		
Schutzart IP	IP54		
Abmessungen D x B x H	205 mm x 173 mm x 202 mm		

Die präsentierten Angaben basieren auf den Prüfergebnissen für die Nominaleinheit. Änderungen der technischen Daten sind ohne Ankündigung vorbehalten.

1

Alita lineare Luftpumpen (Membrangebläse)

—

1.3 OEM baureihe Pumpen

1

Alita lineare Luftpumpen (Membrangebläse)

—

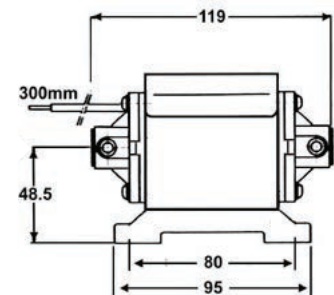
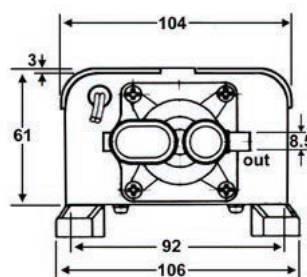
1.3 OEM baureihe Pumpen

Alita_Lineare Luftpumpen

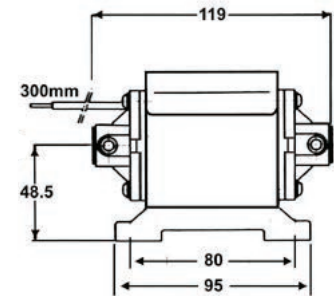
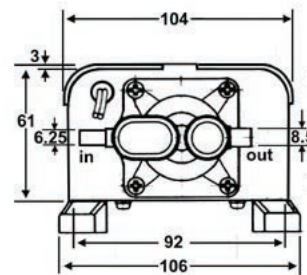
OEM baureihe Pumpen

Zur Ergänzung des umfangreichen Spektrums von standardmäßigen Pumpen bieten wir die Geräte des Originalherstellers an - die OEM Baureihe der linearen Luftpumpen, die einzigartigen Anwendungen in verschiedenen Industriesparten angepasst sind.

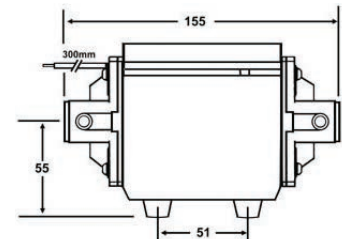
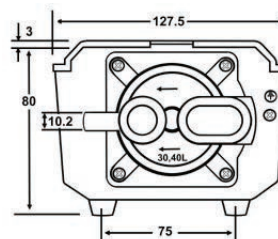
AL-6B
AL-15B
AL-20B



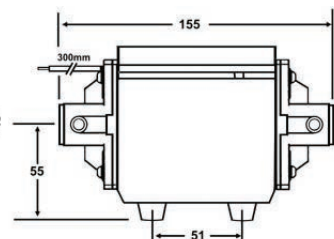
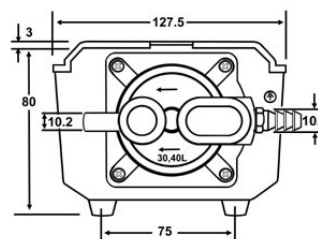
AL-6SB
AL-15SB
AL-20SB



AL-30B
AL-40B
AL-50B



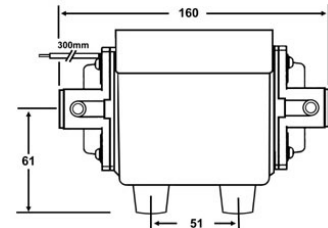
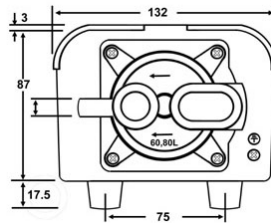
AL-30SB
AL-40SB
AL-50SB



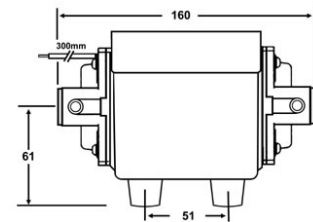
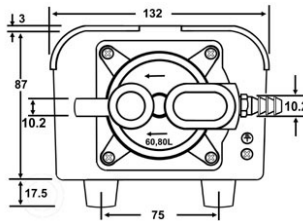
Alita_Lineare Luftpumpen

OEM baureihe Pumpen

AL-60B



AL-60SB



AL-80B

AL-100B



Druckanschluss: 15 mm (2x)
Abmessungen: 133x175x105 mm

AL-80SB

AL-100SB



Druckanschluss: 15 mm (2x)
Vakuumanchluss: 10 mm
Abmessungen: 133x175x105 mm

INECO[®]

IN-ECO, spol. s r.o.
Radlinského 13
034 01 Ružomberok
Slovak Republic
T +421 44 4304662
E info@in-eco.at
www.in-eco.at

1.6.2022